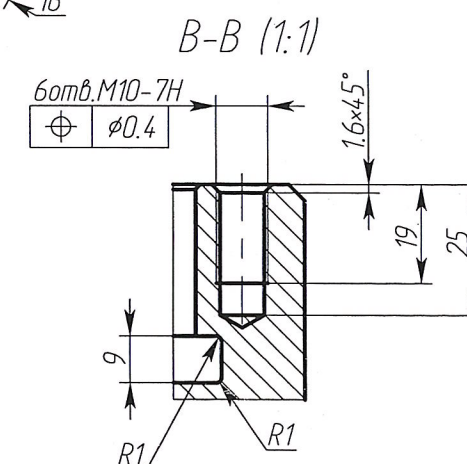
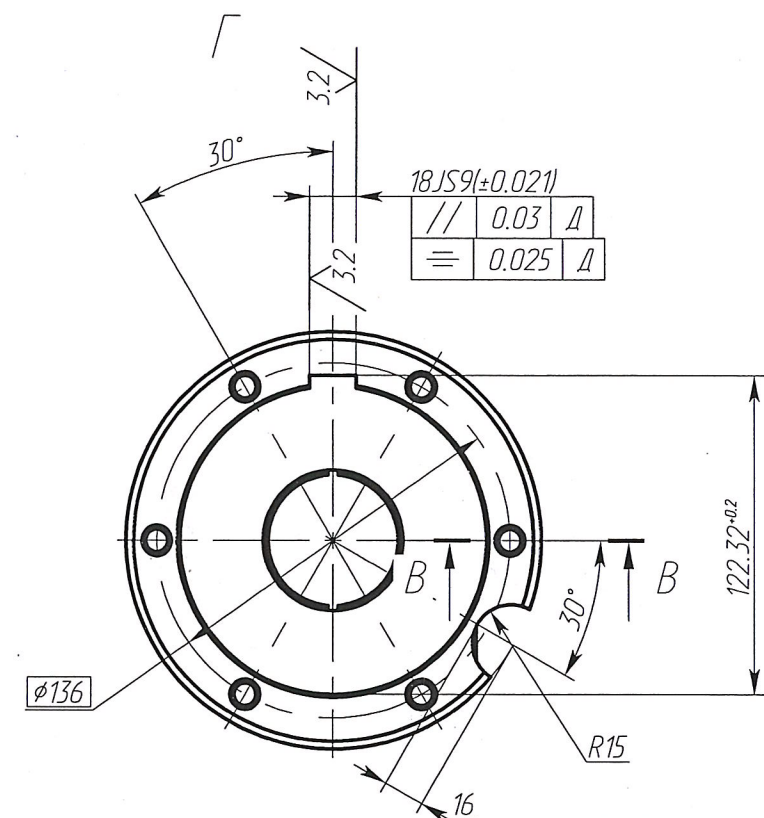
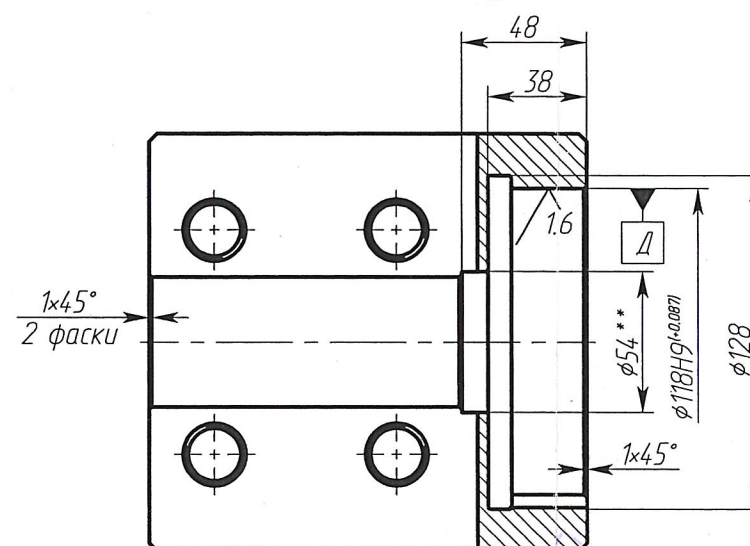

$$B - B$$


314493(24 (1.4)
 $\phi 160$ $l=175$
 1шт

1. *Размер для справок.
2. **Размеры контролировать до разрезки.
3. ~~НВ 192 ... 285~~ ①
4. Общие допуски по ГОСТ 30893.1: H14, h14, $\pm IT14/2$
5. Неуказанные допуски формы и расположения поверхностей по ГОСТ 25069-81.
6. Покрытие: Ц9 хр. (площадь покрытия 22,3 дм²). Допускается Хим. Окс. прм.

				04 14 20.024.02.00.005						
1 43х				Хомут				Лит.	Масса	Масштаб
1 43х									16,7	1:2
Изм. Лист N										
Разраб. Б										
Пров. С				Лит				Листов	1	
Т. контр. К										
Н. контр. Ц				16 Круг 160 ГОСТ 2590-71						
Упр.				Сталь 45 ГОСТ 1050-88						